





# 住宅概要

内装は全棟同じです。物置小屋と外壁等に色の違いがあります。

## 1F ～ 収納が豊富で明るい間取り ～



対面キッチン



床下収納



階段下収納



玄関脇収納



下駄箱



リビングダイニング (約12帖)



トイレ



洗面脱衣所



浴室 (1坪)

## 2F ～ 将来の家族構成の変化にも対応できる間取り ～



洋室 (9帖)



洋室 (6帖)



押入れ



バルコニー

## 外構等



インターフォン



外水道



ホームタンク



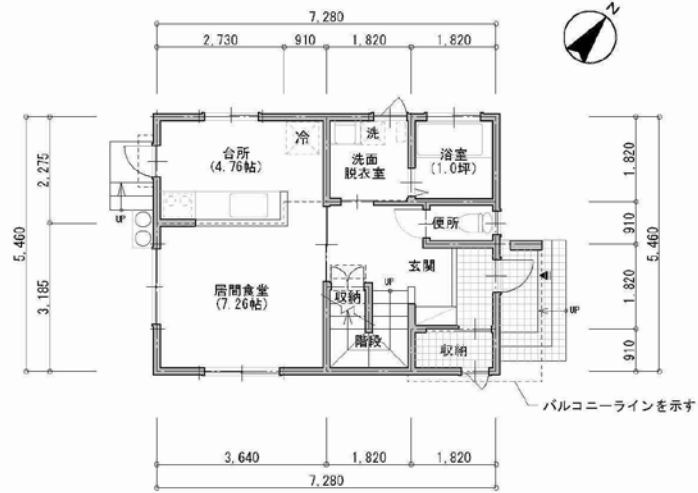
物置小屋



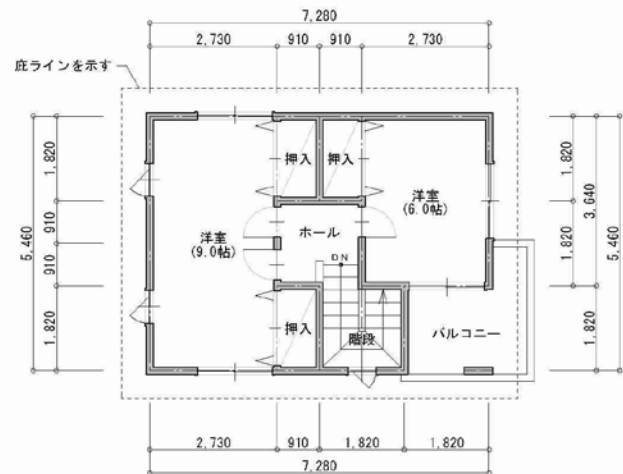
駐車スペース(約2台分)







C案1階平面図 1:100  
39.74㎡(12.02坪)

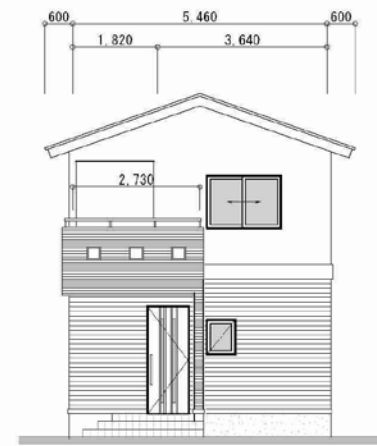


C案2階平面図 1:100  
36.43㎡(11.02坪)

1階	39.74㎡(12.02坪)
2階	36.43㎡(11.02坪)
延床面積	76.17㎡(23.04坪)



C案南立面図 1:100



C案南立面図 1:100



C案南立面図 1:100



C案南立面図 1:100

(様式第1号)

## 新郷村定住促進住宅入居申込書

ふりがな 申込者氏名				職業	勤務先 (TEL )		
現住所	〒 (TEL )				所在地		
申込者との 続柄	氏名	生年月日	年齢	勤務先	年間収入額	備考	
本人							
※(確認事項) 次の事項について確認し、該当すれば□にレ印をつけてください。 □申込者及び同居親族は、暴力団員による不当な行為の防止等に関する法律第2条第6号に規定する暴力団員ではありません。							
連帯 保証人	氏名	年齢	申込者との 関係	住所	勤務先	平均月収	
上記のとおり相違ありませんので、入居を申し込みします。 入居資格の確認のため、必要に応じて関係部局(警察等の公的機関)に照会することについて同意します。 なお、本書記載事項が入居の際、事実と相違するときは、入居の決定を取り消されても異議ありません。  令和 年 月 日  新郷村長 櫻井 雅洋 様  申込者氏名 ㊟							

### ※添付書類

- ・入居しようとする者全員の住民票
  - ・入居しようとする者全員の給与証明書又は所得証明書(未成年で未就労の方を除きます)
  - ・入居しようとする者全員の滞納がないことを証明するもの(未成年で未就労の方を除きます)
- 以上を申込書と同時に提出いただきます。

### ※記載上の注意

- ・申込書は、ペン又はボールペンで記載してください。
- ・申込者は、原則として世帯主とします。

市町村税の滞納がないことの証明願兼証明書

令和 年 月 日

市町村長 殿

申請者

住 所 \_\_\_\_\_

氏 名 \_\_\_\_\_ (印)

市町村税（国民健康保険税を含む）について、滞納がないことを証明願います。

上記の者は、令和 年 月 日までに納期限の到来している市町村税（国民健康保険税を含む）について滞納がないことを証明します。

令和 年 月 日

印